

SciencesPo

ESPACE MONDIAL, L'ATLAS

UN PROJET ÉDITORIAL COLLABORATIF
MADE IN SCIENCES PO

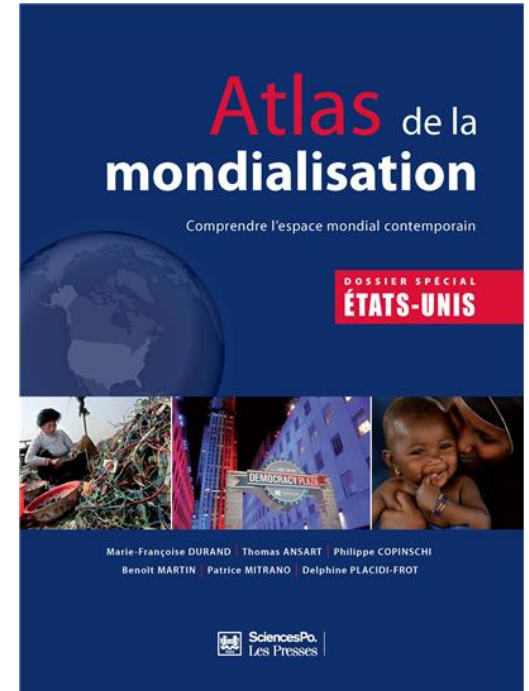
JLE, 4 juillet 2019

Delphine Lereculeur, DRIS, Sciences Po

delphine.lereculeur@sciencespo.fr

CONTEXTE

- Un atlas imprimé, [*l'Atlas de la mondialisation*](#), édité par Les Presses de Sciences Po depuis 2006
- Un [MOOC Espace mondial](#) diffusé en français et en anglais qui utilise les contenus de l'Atlas
- Une réponse à la démultiplication du lectorat et adaptation aux pratiques de lecture numérique



OBJECTIFS DE L'EXPÉRIMENTATION

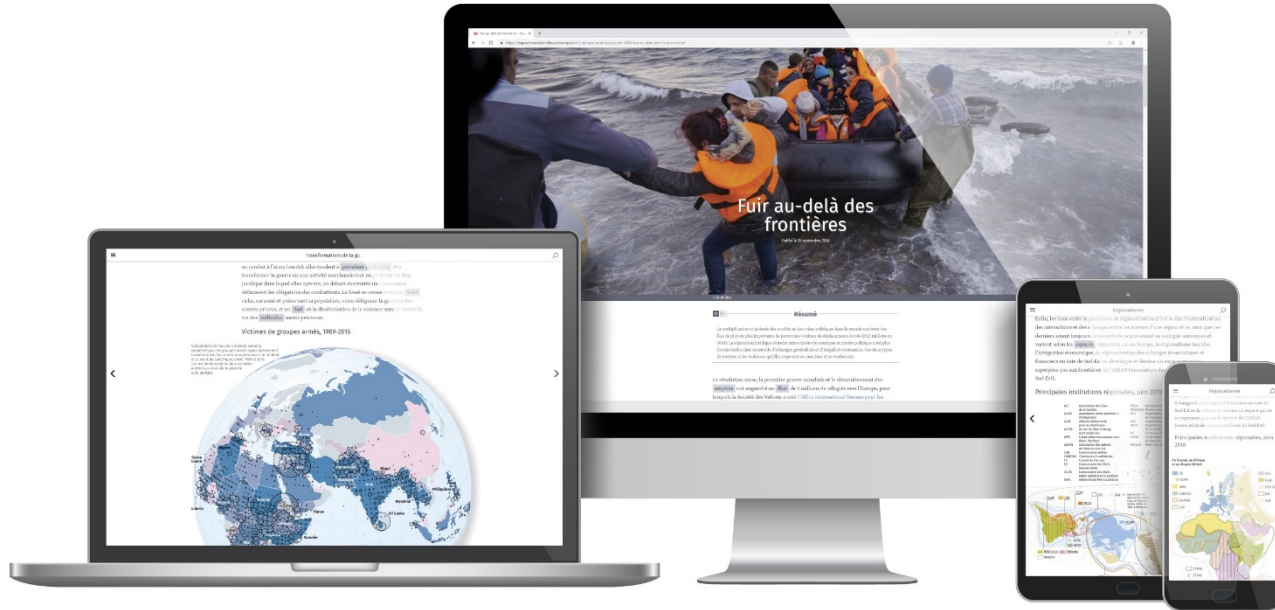
- Expérimenter une politique éditoriale innovante
- Expérimenter un outil pédagogique pour comprendre les enjeux du monde contemporain
- Un site responsive, accessible et bilingue (français /anglais)

Public cible : les élèves et les enseignants du secondaire au supérieur

UNE ÉQUIPE PLURIDISCIPLINAIRE

- **1 chef de projet** : Delphine Lereculeur (Bibliothèque de Sciences Po)
- **5 cartographes** : Patrice Mitrano, Benoît Martin, Thomas Ansart , Antoine Rio et Anouk Pettes (Atelier de cartographie de Sciences Po)
- **6 géographes et politistes** : Mélanie Albaret (Univ. d'Auvergne), Delphine Alles (Univ. Paris Est), Philippe Copinschi (consultant), Marie-Françoise Durand (fondatrice de l'Atelier de cartographie), Lucile Maertens (Univ. de Genève), Delphine Placidi –Frot (Univ. Paris Sud)
- **1 éditrice** : Julie Gazier (Presses de Sciences Po)
- **1 développeur** : Byteclub

UN PROTOTYPE DE WEB BOOK



- [Un site](#) avec des contenus multimédia en lien avec les enseignements de Sciences Po et proposant des parcours de lecture multiples :
 - ✓ 200 cartes et graphiques
 - ✓ 230 notions expliqués
 - ✓ 80 articles et focus

- Un back office pour gérer la structure du site, le processus de publication et les utilisateurs

- Un code ouvert et réutilisable disponible sur Github

LES DÉFIS

- Inversion du processus de publication habituel (faire du l'édition papier un produit « dérivé »)
- Détachement de l'objet livre (garder ses distance pour ne pas chercher à reproduire des usages non adaptés à la lecture sur écran)
- Réutilisation du code source pour d'autres publications

LA SUITE

- Un site bilingue et accessible pour la rentrée 2019

- Faire vivre la publication :
 - ✓ Mise à jour des contenus
 - ✓ Nouveaux médias
 - ✓ Nouveaux auteurs
 - ✓ Comité éditorial ?

- Diffuser l'outil auprès de la communauté !

ESPACE MONDIAL, L'ATLAS

UN PROJET ÉDITORIAL COLLABORATIF MADE
IN SCIENCES PO

04/07/2019